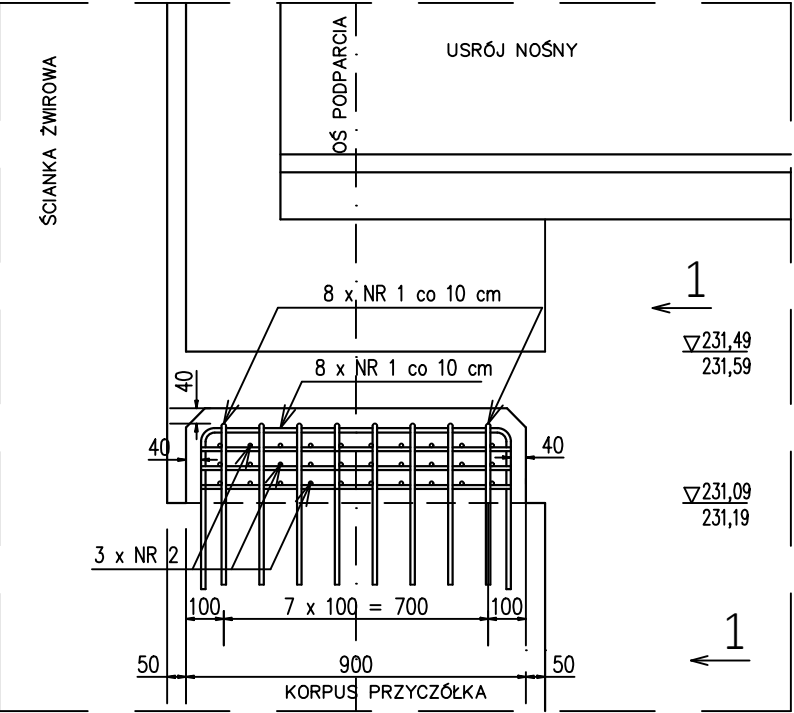


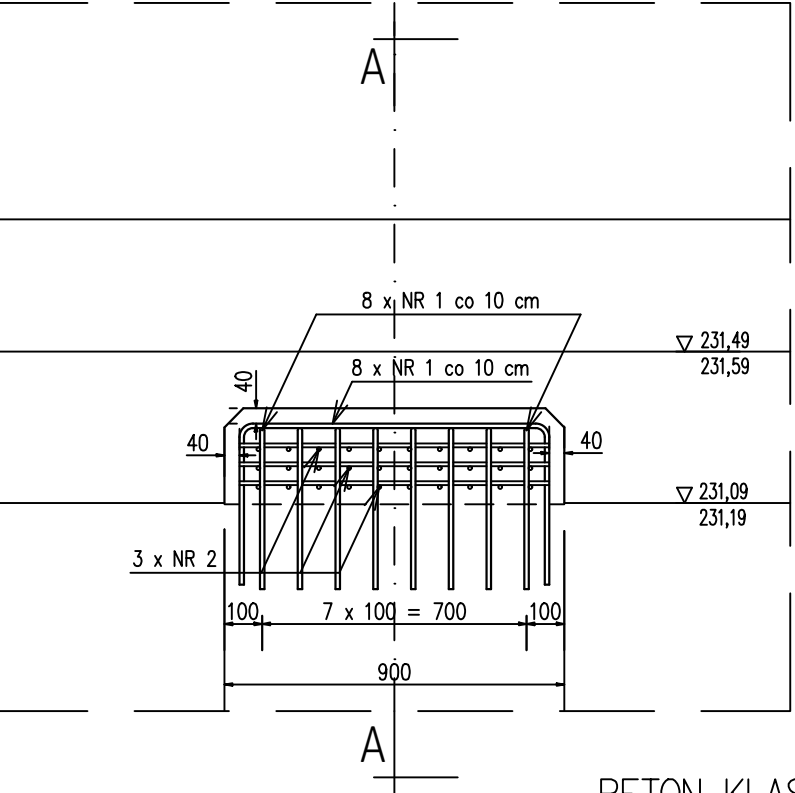
PRZEKRÓJ POPRZECZNY A-A

SKALA 1:20



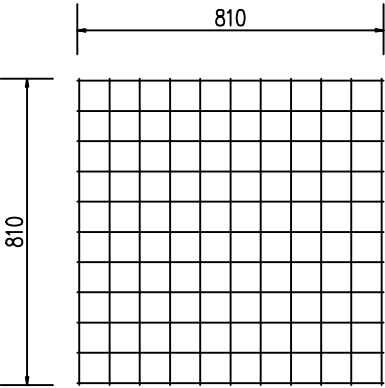
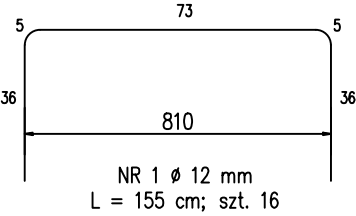
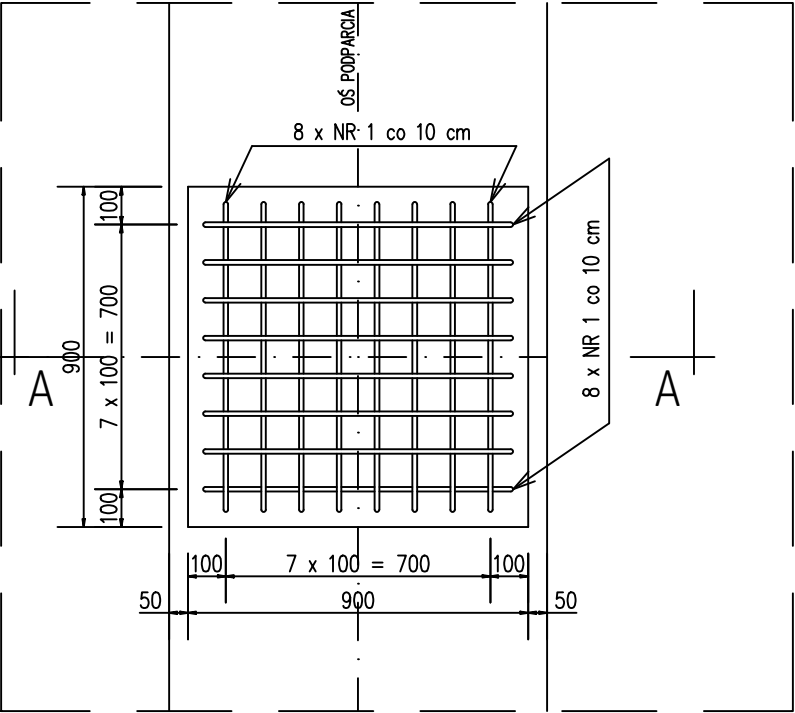
WIDOK 1-1

SKALA 1:20



WIDOK Z GÓRY

SKALA 1:20



WYSOKOŚĆ CIOSÓW DOSTOSOWAĆ DO WYSOKOŚCI STOSOWANYCH ŁOŻYSK WRAZ Z PODLEWKĄ ZACHOWAĆ PROJEKTOWANE OULINY ZBROJENIA ORAZ ROZSTAWY SIATEK (NR 2)

ZESTAWIENIE STALI DLA 1 CIOSU

NR PRĘTA	ŚREDNICA [mm]	ILOŚĆ [szt.]	DŁUGOŚĆ [m]	DŁUGOŚĆ RAZEM	
				Ø10 mm	Ø12 mm
1	12	16	1,55		24,80
2	10	3	17,82	53,46	
DŁUGOŚĆ OGÓŁEM WG ŚREDNIC [m]				53,46	24,80
MASA JEDNOSTKOWA [kg/m]				0,62	0,89
MASA OGÓŁEM WG ŚREDNIC [kg]				33,15	22,07
MASA CAŁKOWITA [kg]				55,22	

BETON KLASY C30/37 W8 F150
KLASA EKSPozyCJI wg PN-EN 206:2014
XF2, XC2 XD2
V = 0,20 m³

STAL KLASY A-IIIN gat. BSt 500S
G = 55,22 kg
OTULINA ZBROJENIA a = 4 cm
WYMIAROWANIE PRĘTÓW W OSIACH

POŁOŻENIE CIOSÓW WG RYS. NR 10 i NR 11
ŁĄCZNIE WYKONAĆ 12 CIOSÓW PODŁOŻYSKOWYCH

Inwestor:	Powiat Skarżyski zs. ul. Konarskiego 20, 26-110 Skarżysko-Kamienna reprezentowany przez Zarząd Dróg Powiatowych Skarżysko-Kamienna zs. Plac Floriański 1, 26-110 Skarżysko-Kamienna			
Opracowanie:	GEO - PROJEKT INVEST SP. Z O. O. ul. Urzędowska 139 23-200 Kraśnik			
Temat:	Rozbudowa drogi powiatowej w Lipowym Polu Plebańskim i Skarbowym na odcinku od ulicy Rycerskiej do skrzyżowania z drogą powiatową nr 0555T wraz z przebudową obiektu mostowego na rzece Oleśnica			
Lokalizacja:	Gm. Skarżysko - Kościelne, Skarżysko - Kamienna, pow. skarżyski			
Studium:	PROJEKT WYKONAWCZY		Branża:	Drogowa/konstrukcja
Branża:	Imię i nazwisko:		Nr uprawnień:	Podpis: Data:
Projektował:	mgr inż. Daniel Kędziński		LUB/0204/PWB0/16 LUB/0054/PWBM/22	03.2022 r.
Sprawdził:	mgr inż. Aleksander Piętko		UAN.V-7342/3/70/93, NBGP.V-7342/3/70/98	
Skala:	1:20			Nr rys.: 13